

Microsoft Project 2010

Premiers retours d'expérience
d'utilisateurs pilotes et
d'experts en gestion de projet

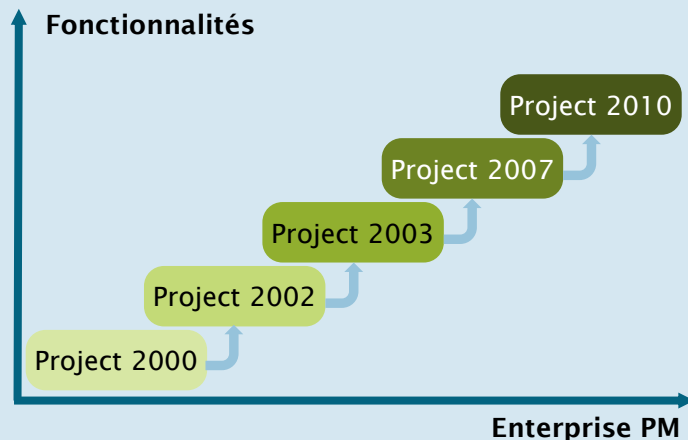


MS Project est un produit leader et mature du marché: Objectifs conceptionnels pour la version 2010

Aperçu de l'historique jusqu'à aujourd'hui

Développement

- MS Project Server est continuellement étendu et amélioré depuis plus de 10 ans
- L'objectif est une solution globale pour la gestion de projet d'entreprise, qui couvre les processus et rôles standards

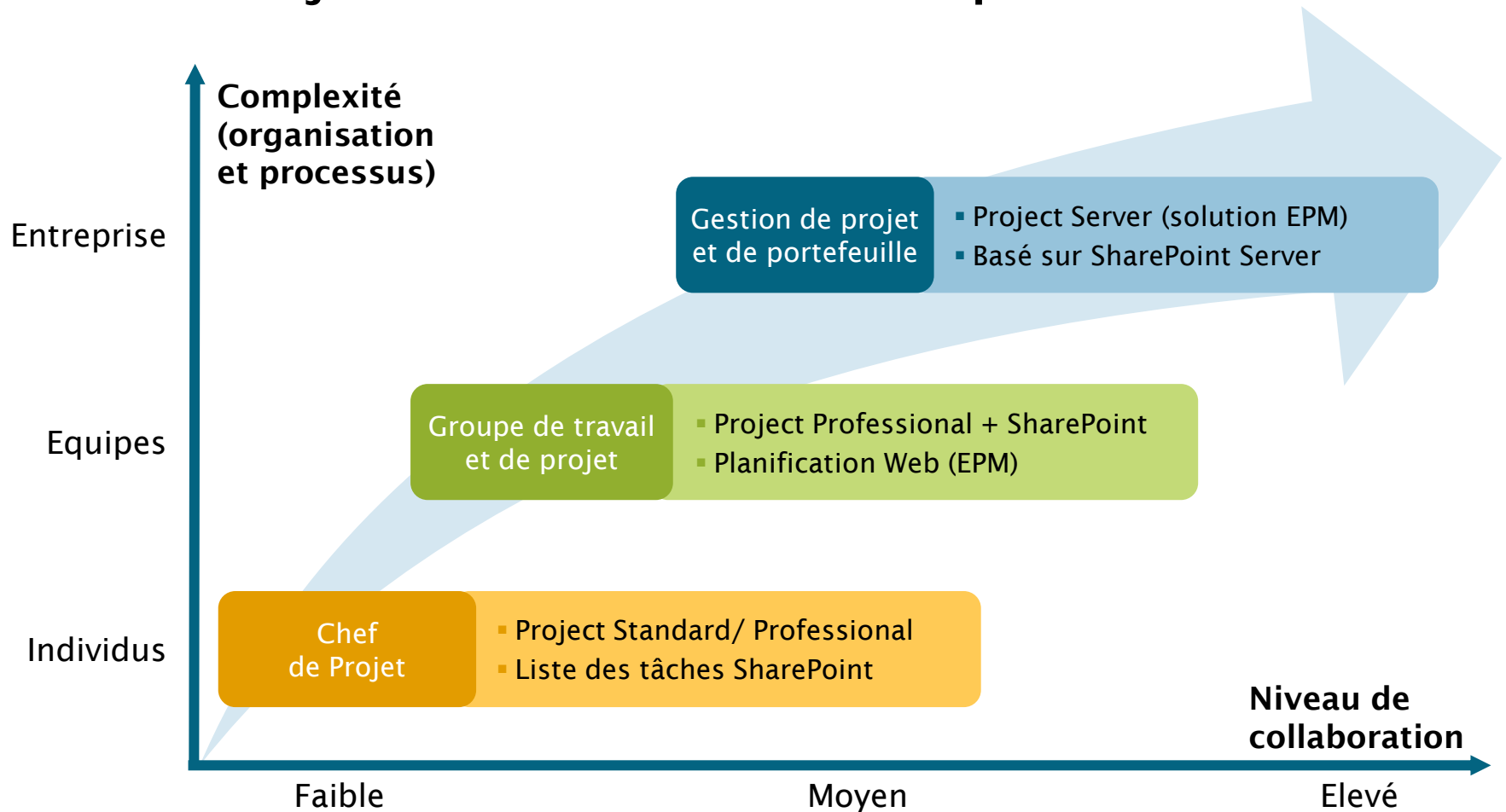


Objectifs de Design pour Project 2010

- Une interface améliorée
 - Menu „Ruban“, vues supplémentaires
 - Planification projet simplifiée et plus flexible („comme dans Excel“)
 - Planification Web: modification de plans de projet sans le client MSP
- Intégration SharePoint cohérente
 - Gestion du travail („PM light“): Travail en équipe simple et flexible
 - Synchronisation des activités projet avec les entrées SharePoint
 - Rapports et tableaux de bord flexibles
- Intégration de Project et Portfolio-management (une solution unique)
- Plateforme technique améliorée
 - Evolutivité et Interopérabilité
 - Simple administration

Avec Project 2010 Microsoft met à disposition une solution flexible pour les divers besoins de l'entreprise

Vision de Project 2010 – solution flexible pour tous les besoins



Pour la version 2010 de Microsoft Project Server Microsoft a investi dans quatre domaines clés

Aperçu des nouvelles fonctionnalités

Nouveau dans



1. Ergonomie utilisateur accrue

- Nouvelle interface utilisateur pour une utilisation intuitive („Ruban Office“)
- Désactivation possible du calcul automatique par activité („manuel“)
- Nouvelle vue de synthèse des projets („vue chronologique“)

2. Meilleure exécution grâce à une collaboration plus effective

- Gestion et affectation de tâches plus rapides („Team Planner“)
- Construction et planification des projets depuis le web („Edition en ligne“)
- Intégration plus forte avec SharePoint Server („Liste des tâches“)

3. Intégration plus étroite de Project et Portfolio Management

- Formulaire de création de projets performants (Demand Management)
- Priorisation et optimisation du portefeuille (Business Driver Management)
- Analyse et traitement des portefeuilles en cours („Portfolio Planner“)

4. Implémentation et intégration IT plus simples

- Plus aucun besoin de composants clients locaux (Ex: Active X)
- Intégration améliorée avec les systèmes tiers (Ex: MS Exchange Server)
- Compatibilité 64-bit des composants serveur et client

Le nouveau Project séduit tous les utilisateurs ... et tout particulièrement les fans d'Excel

Une convivialité ergonomique accrue



Nouvelles apparences

- Ruban d'Office 2007 dans le client Project et sur le Web
- Structuration intuitive des fonctionnalités pour une utilisation plus rapide

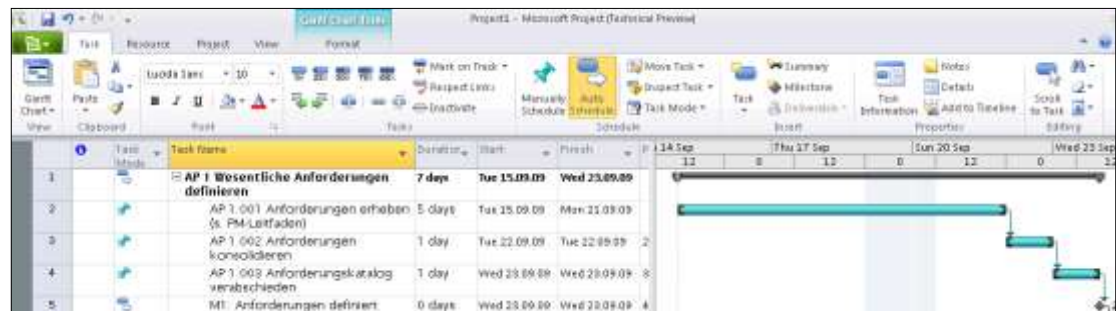


Vue chronologique

- Synthèse des projets du point de vue management
- Représentation des activités et jalons choisis sur une frise des temps

Tâches manuelles

- Le calcul automatique des activités peut être désactivé de manière ciblée et individuelle
- Permet une planification „libre“ au chef de projet



Source: <http://www.microsoft.com/project/2010>

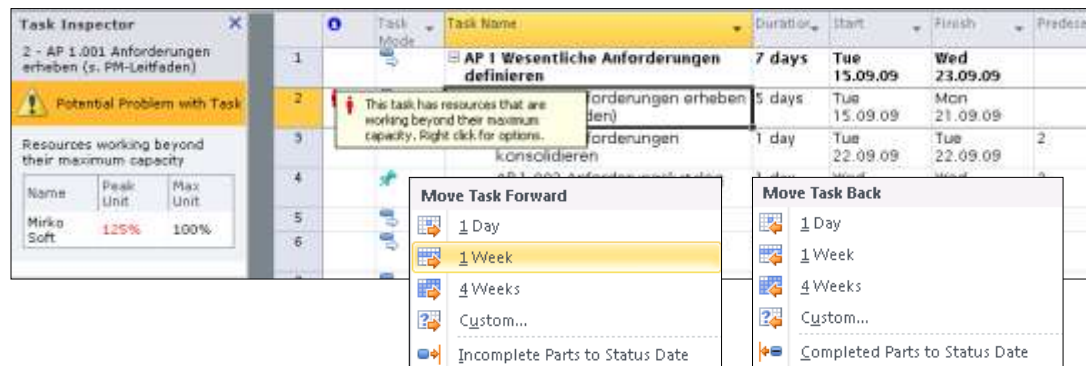
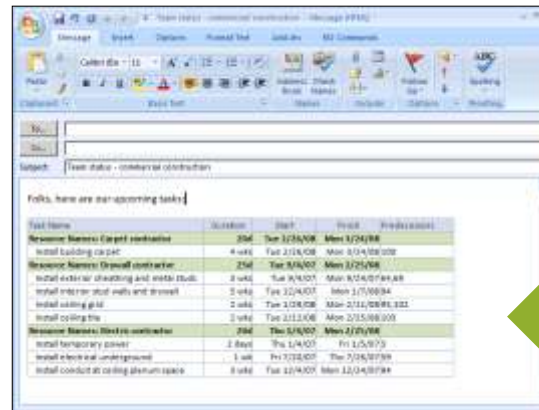
Les nouvelles fonctionnalités et aides soutiennent le chef de projet dans son travail quotidien

Une convivialité ergonomique accrue



Copier/Coller amélioré

- Le Copier/Coller d'informations à l'intérieur du paysage produits Microsoft est simple
- La mise à disposition d'informations aux parties prenantes et membres de l'équipe est rapide
- Import d'informations dans les plans projet amélioré



Gain de temps et charges

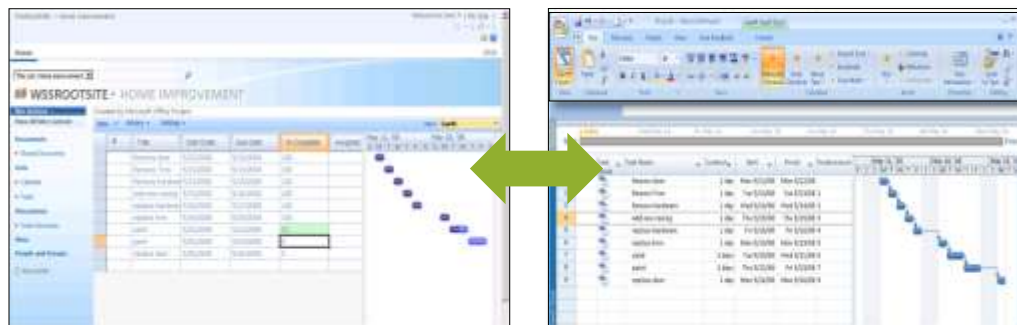
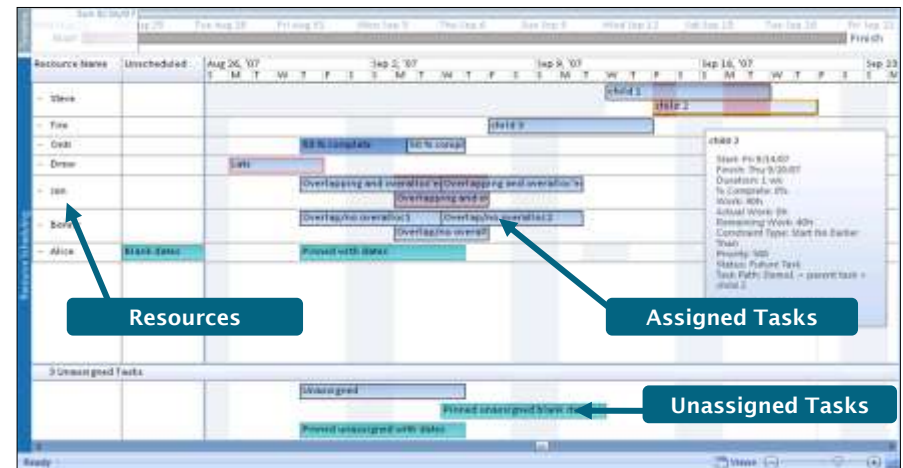
- Des aides soutiennent l'utilisateur dans son travail des plans de projet
- De nouveaux indicateurs pointent les surcharges de ressources tâche par tâche
- Des fonctionnalités offices bien connus comme l'auto complémentation ont été reprises

Le succès repose sur l'équipe... et Microsoft Project 2010 promet la collaboration dans les projets

Une meilleure exécution grâce à une collaboration efficace

Team Planner

- Vue d'ensemble sur tous les membres de l'équipe ainsi que les tâches qui leur sont affectées
- Vue d'ensemble sur toutes les activités sans ressource
- Affectation de tâches à des membres de l'équipe par simple Drag & Drop
- Représentation des surcharges de membres de l'équipe et des tâches correspondantes



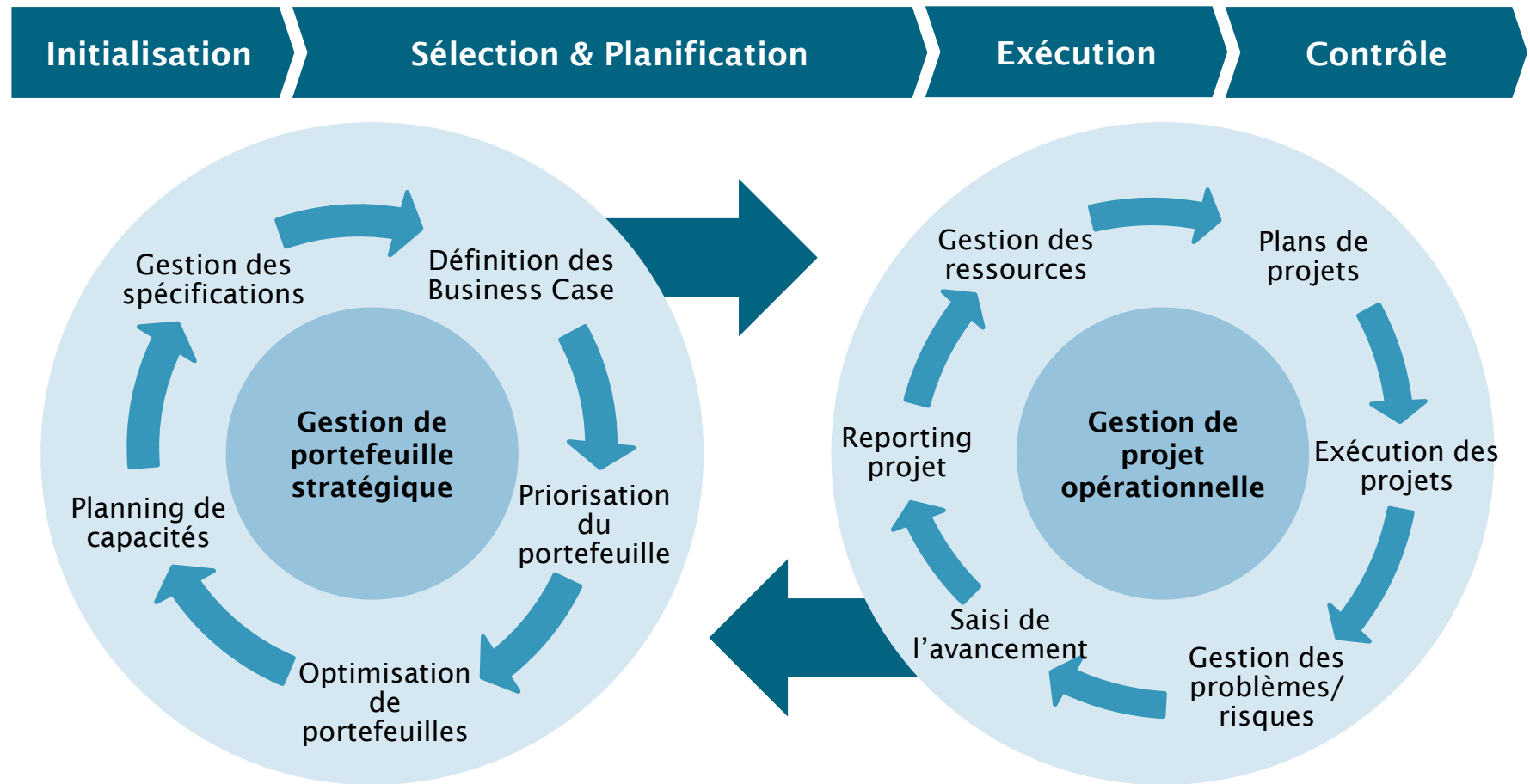
Source: <http://www.microsoft.com/project/2010>

Intégration SharePoint étroite

- Synchronisation des listes de tâches dans SharePoint avec les plans projet de MS Project Professional
- Affichage des listes de tâches pour les membres de l'équipe, par exemple pour la collecte de l'avancement, indépendamment de l'utilisation de MS Project Server

Les projets se laissent maintenant gérer dans le contexte des portefeuilles projet

Intégration étroite de Project et Portfolio Management

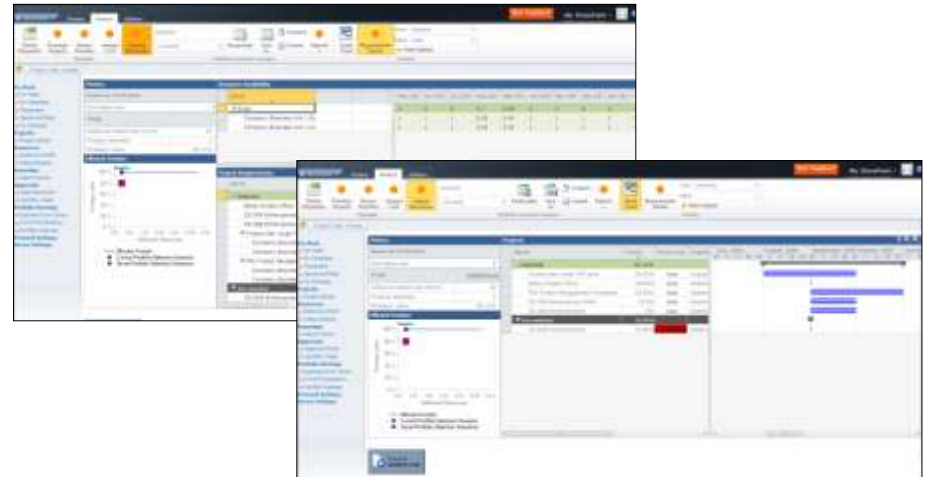


L'intégration de Project et Portfolio Management simplifie le contrôle des projets et portefeuilles

Le nouveau MS Project rassemble tout dans un logiciel

Planification

- Le „Portfolio Planner“ soutient la planification Multi-projets via la planification des durées et dates de chaque projet
- Analyse des besoins en capacités et ressources alignée avec la planification de portefeuille actuelle
- Analyse des effets de la planification sur la conformité avec la stratégie



Exécution et Contrôle

- Les données de chaque projet offre la possibilité de contrôler le portefeuille d'un point de vue multi-projets
- Les tableaux de bord pour divers rôles mettent à disposition des informations ciblées
- Définition et adaptation de ses propres évaluations pour la gestion multi-projets

Source: <http://www.microsoft.com/project/2010>

Le nouveau MS Project fait aussi plaisir en production

Implémentation et intégration IT plus simples



- Architecture simple grâce au développement de MS Project sur les bases éprouvées de MS Project 2007
- Administration centrale de MS Project Servers
- Possibilités d'intégration avec des systèmes tiers, par exemple:
 - MS SharePoint
 - MS Exchange
 - MS Team Foundation Server
- Plus aucun composant local nécessaire (par exemple aucun ActiveX)
- Environnement 64-Bit

Ce que nous nous aurions encore souhaité ... (et beaucoup de nos clients aussi)

Faiblesses restantes

- Petits souhaits:
 - Permissions dédiées au niveau des champs et dans les cubes OLAP
 - Possibilités de gestion multi-devises étendues
- Gros souhaits:
 - Reporting projet: possibilités d'historisation des données projet (par ex: analyse des tendances)
 - Gestion de programmes: meilleur pilotage des hiérarchies projet complexes ou imbriquées
 - Gestion des ressources: meilleur support des processus de négociation entre les métiers et les projets
 - Contrôle projet: meilleure planification et contrôle des coûts ou budgets de projets

Evaluation et analyse de MS Project Server 2010 (fournisseur international de services IT)

Exemple client



Situation de départ

- Fournisseur mondial de solutions IT et de services (~ 2 Mrd. EUR de chiffre d'affaire et ~ 9.000 collaborateurs)
- Utilisation de MS SharePoint Server 2007 et MS Project Server 2007 pour la gestion multi- et mono-projets

Objectifs

- Evaluation des nouvelles fonctionnalités de MS Project 2010
- Evaluation des nouvelles fonctionnalités pour la gestion des ressources
- Analyse des possibilités d'intégration en gestion de portefeuilles de MS Project Servers 2010 et de leur mise en application

Démarche

- Mise en service d'un système Beta pour tester les nouvelles fonctionnalités
- Hiérarchisation des exigences des nouvelles fonctionnalités de MS Project 2010 par bloc thématique technique
- Evaluation de la solution actuelle basée sur MS Project 2007 et collecte des possibilités de développements
- Exécution d'ateliers pour chaque bloc thématique technique avec à la suite une phase de tests et de documentation des évaluations des blocs thématiques

Résultats/Bénéfices

- Evaluation des nouvelles fonctionnalités de MS Project Server 2010
- Evaluation des potentialités de développement de la solution existante en particulier pour la gestion multi-projets et de ressources
- Base décisionnelle pour une possible migration vers MS Project Server 2010

Nous nous réjouissons de travailler avec vous !

Votre Interlocuteur

Sacha Aleksenko

Ingénieur d'Affaires

Campana & Schott France

42 bis boulevard Richard Lenoir, F-75011 Paris

Tél: +33 1 47 00 78 00

Mob: +33 6 29 98 29 84

E-Mail: Sacha.Aleksenko@campana-schott.com



Groupe Campana & Schott

9 sites en France | Allemagne | Autriche | Suisse

info@campana-schott.com

www.campana-schott.com

Groupe Campana & Schott

Paris

42 bis boulevard Richard Lenoir
F-75011 Paris
Tél. +33 1 47 00 79 59

Francfort

Graefstr. 99
D-60487 Frankfurt am Main
Tél. +49 69 97 78 83-0

Berlin

Friedrichstr. 122/123
D-10117 Berlin
Tél. +49 30 28 04 46 83

Munich

Oettingenstr. 2
D-80538 Muenchen
Tél. +49 89 2 10 29 78-0

Vienne

Schwindgasse 7
A-1040 Wien
Tél. +43 1 8 12 01 23

Cologne

Mittelstr. 15-17
D-50672 Koeln
Tél. +49 221 2 58 89 83-0

Stuttgart

Silberburgstr. 157
D-70178 Stuttgart
Tél. +49 711 26 34 62 13

Zurich

Heinrichstr. 262
CH-8005 Zuerich
Tél. +41 43 9 60 33 22

Hambourg

Zippelhaus 3
D-20457 Hamburg
Tél. +49 40 30 30 96 52

info@campana-schott.com
www.campana-schott.com