

Microsoft Project 2010

Erste Erfahrungsberichte von
Pilotanwendern und PM-Experten

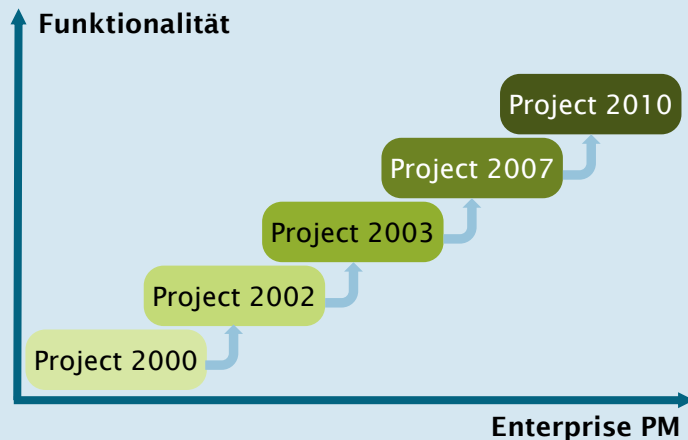


MS Project ist ein gewachsenes marktführendes Produkt: Konzeptionelle Ziele für die Version 2010

Rückblick auf die bisherige Historie

Entwicklung

- MS Project Server wird seit nunmehr 10 Jahren systematisch erweitert und verbessert
- Ziel ist eine umfassende Lösung für Enterprise Project Management, die zentrale Prozesse und Rollen abdeckt

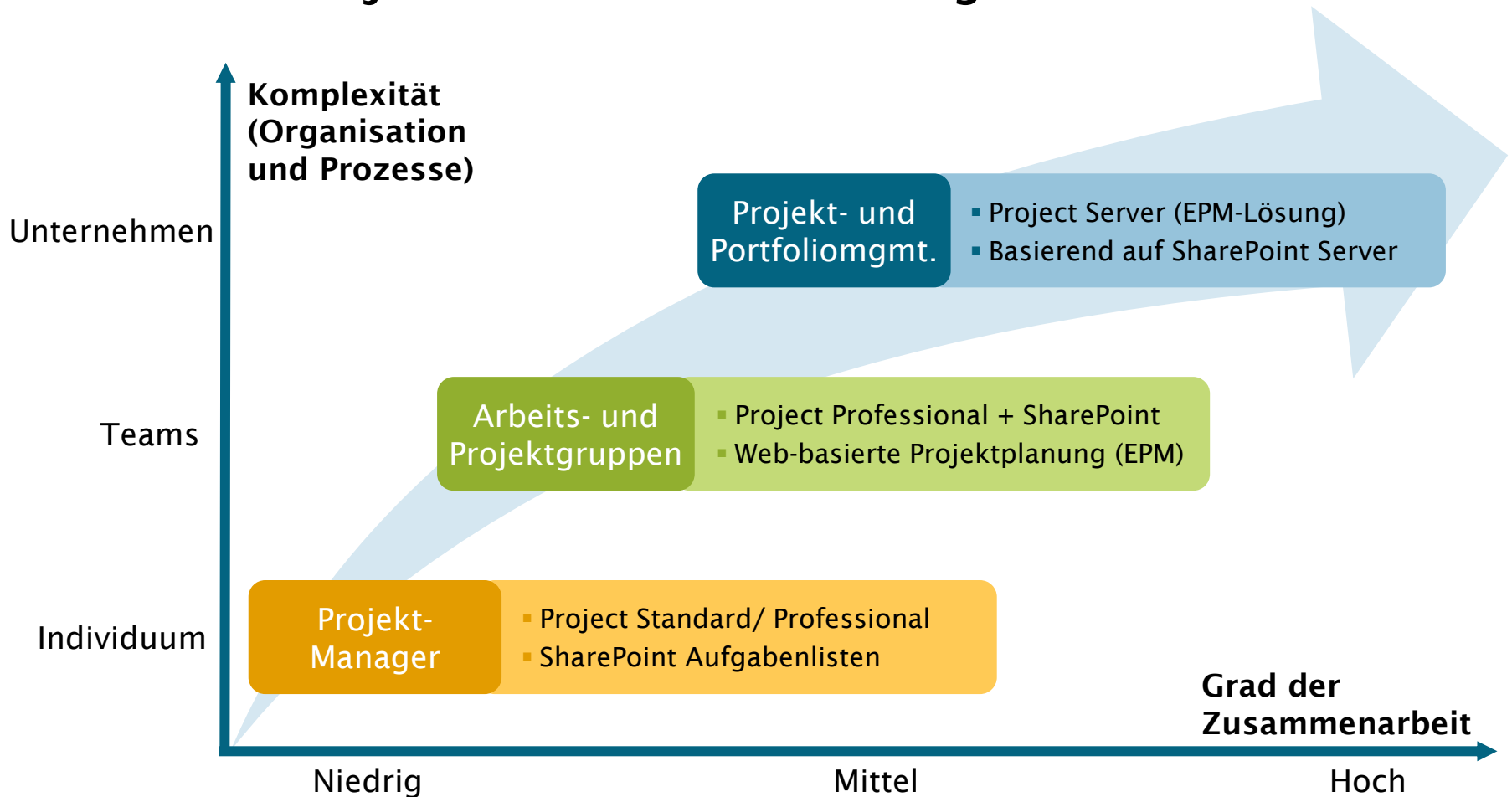


Design-Ziele für Project 2010

- Verbesserte Bedienung
 - „Ribbon“-Menü, zusätzliche Ansichten
 - Vereinfachte und flexiblere Projektplanung („Excel-ähnlich“)
 - Web-basierte Planung: Bearbeitung von Projektplänen ohne MSP-Client
- Konsequente SharePoint-Integration
 - Work Management („PM light“): einfache und flexible Teamarbeit
 - Synchronisierung von Projektvorgängen mit SharePoint-Listeneinträgen
 - Flexible Berichte und Dashboards
- Integration von Projekt- und Portfolio-management (eine einzige Lösung)
- Verbesserte technische Plattform
 - Skalierbarkeit und Interoperabilität
 - Einfachere Administration

Mit Project 2010 stellt Microsoft eine flexible Lösung für unterschiedliche Unternehmensbedarfe bereit

Vision von Project 2010 – flexible Lösung für alle Bedürfnisse



Für das 2010-Release von MS Project Server wurde in vier Kernbereichen maßgeblich investiert

Neue Funktionen im Überblick

Neues in



1. Gesteigerte Benutzerfreundlichkeit

- Neue Benutzeroberfläche zur intuitiven Bedienung („Office ribbons“)
- Mögl. Deaktivierung der automat. Berechnung je Vorgang („Pinned tasks“)
- Neue Ansicht zur Zusammenfassung des Projektes („Timeline View“)

2. Bessere Durchführung durch effektivere Zusammenarbeit

- Schnellere Verwaltung und Zuordnung von Aufgaben („Team Planner“)
- Web-basierte Erstellung und Planung von Projekten („Online editing“)
- Stärkere Integration mit dem SharePoint Server („Task lists“)

3. Tiefere Integration von Projekt- und Portfoliomanagement

- Neues leistungsstarkes Projektantragswesen (Demand Management)
- Priorisierung und Portfolio-Optimierung (Business Driver Management)
- Analyse und Bearbeitung des laufenden Portfolios („Portfolio Planner“)

4. Einfachere Implementierung und IT-Integration

- Keine lokalen Client-Komponenten mehr notwendig (z.B. Active X)
- Verbesserte Integration mit Drittsystemen (z.B. MS Exchange Server)
- 64-bit Kompatibilität der Server- und Client-Komponenten

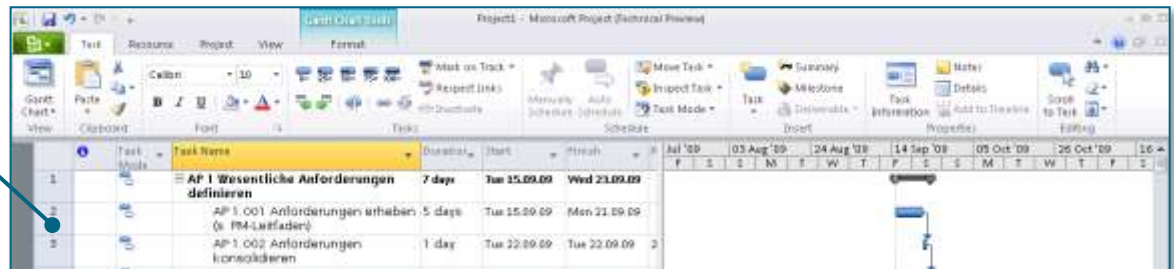
Das neue Project holt jetzt jeden Anwender ab ... und die Excel-Fans ganz besonders

Gesteigerte Benutzerfreundlichkeit



Neues Look & Feel

- Ribbon-Technologie aus Office 2007 im Project-Client und Web
- Intuitive Strukturierung der Funktionen zur schnelleren Bedienung

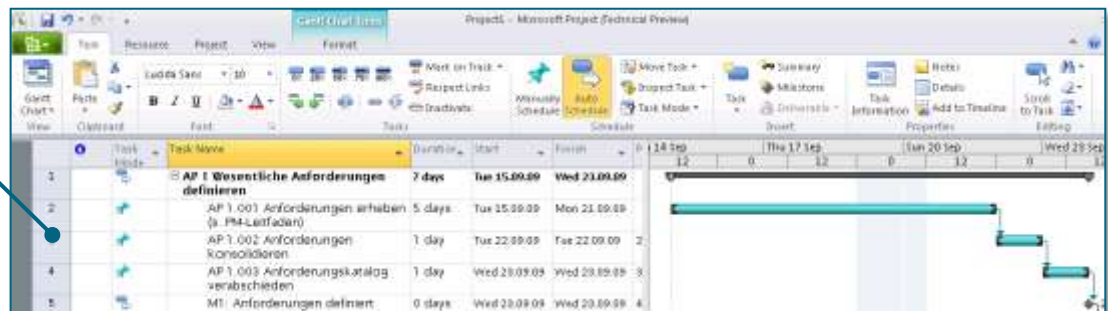


Timeline View

- Zusammenfassung des Projekts aus einer Managementsicht
- Darstellung ausgewählter Vorgänge und Meilensteine auf einem Zeitstrahl

Pinned Tasks

- Automatische Kalkulation von einzelnen Vorgängen kann gezielt deaktiviert werden
- Erlaubt dem Projektleiter eine „freie“ Planung



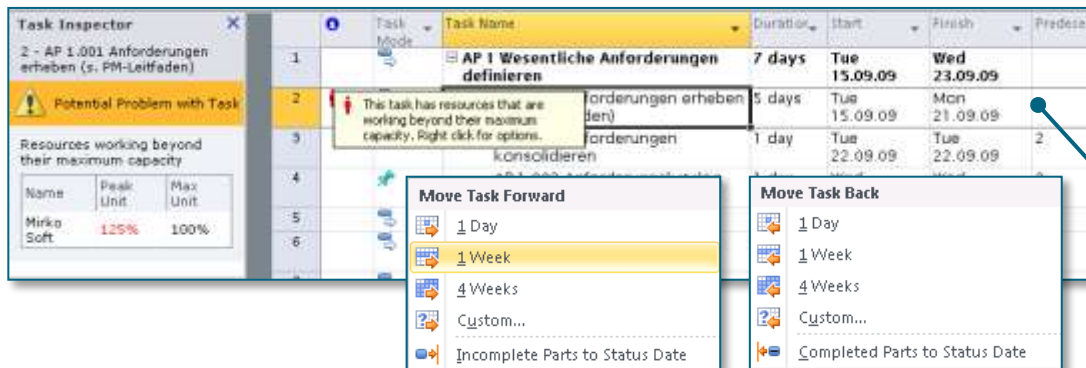
Quelle: <http://www.microsoft.com/project/2010>

Neue Funktionen und Helfer unterstützen den Projektleiter bei seiner täglichen Arbeit

Gesteigerte Benutzerfreundlichkeit

Verbessertes Copy & Paste

- Einfacheres Kopieren und Einfügen von Informationen innerhalb der Microsoft-Produktlandschaft
- Schnelle Bereitstellung von Informationen an Stakeholder und Teammitglieder
- Verbesserter Import von Informationen in den Projektplan



Zeit- & Aufwandsreduzierung

- Kleine Helfer unterstützen den Anwender beim Bearbeiten des Projektplans
- Neue Indikatoren weisen auf Ressourcenüberlastung bzgl. einzelner Vorgänge hin
- Bekannte Office-Funktionalitäten wie z.B. die Autovervollständigung sind übernommen worden

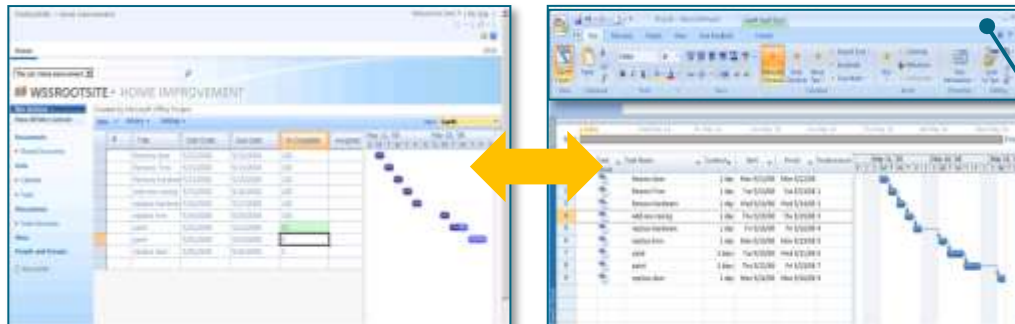
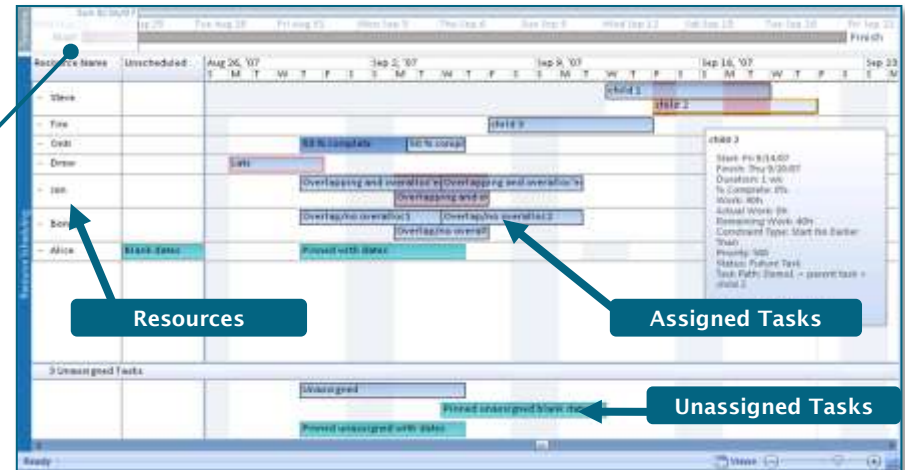
Quelle: <http://www.microsoft.com/project/2010>

Der Erfolg liegt im Team... und Microsoft Project 2010 fördert die Team-Zusammenarbeit in Projekten

Bessere Durchführung durch effektivere Zusammenarbeit

Team Planner

- Übersicht über alle Teammitglieder sowie der Ihnen zugeordneten Vorgänge
- Übersicht über alle Vorgänge ohne Ressourcen
- Zuordnung von Vorgängen zu Teammitgliedern durch einfaches Drag & Drop
- Darstellung von Ressourcenüberlastungen von Teammitgliedern und den zugehörigen Vorgängen



Tiefe SharePoint-Integration

- Synchronisation von Aufgabenlisten in SharePoint mit Projektplänen aus MS Project Professional
- Abbildung von Aufgabenlisten für Teammitglieder z.B. zur Fortschritts-erfassung unabhängig vom Einsatz des MS Project Servers

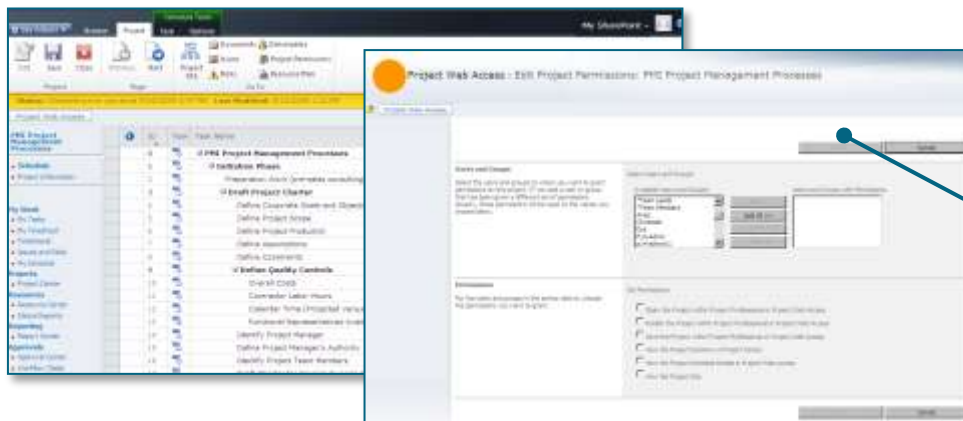
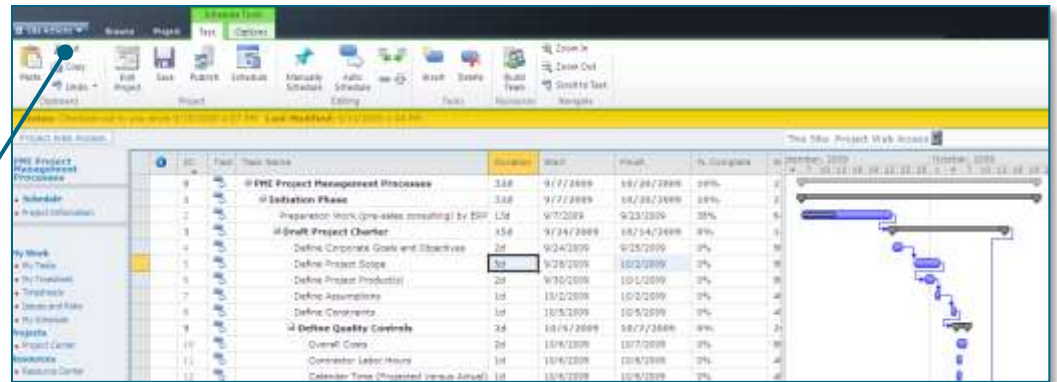
Quelle: <http://www.microsoft.com/project/2010>

Für die Aktualisierung der Projektplanung ist man nicht länger nur auf den eigenen Arbeitsplatz-PC angewiesen

Bessere Durchführung durch effektivere Zusammenarbeit

Web-basierte Projektplanung

- Projekte können innerhalb des MS Project Web Access erstellt und bearbeitet werden
- Möglichkeit zur direkten Pflege des Fortschritts oder ETC von Arbeitspaketen während Statusmeetings
- Bessere Unterstützung für verteiltes Arbeiten von Projektleitern



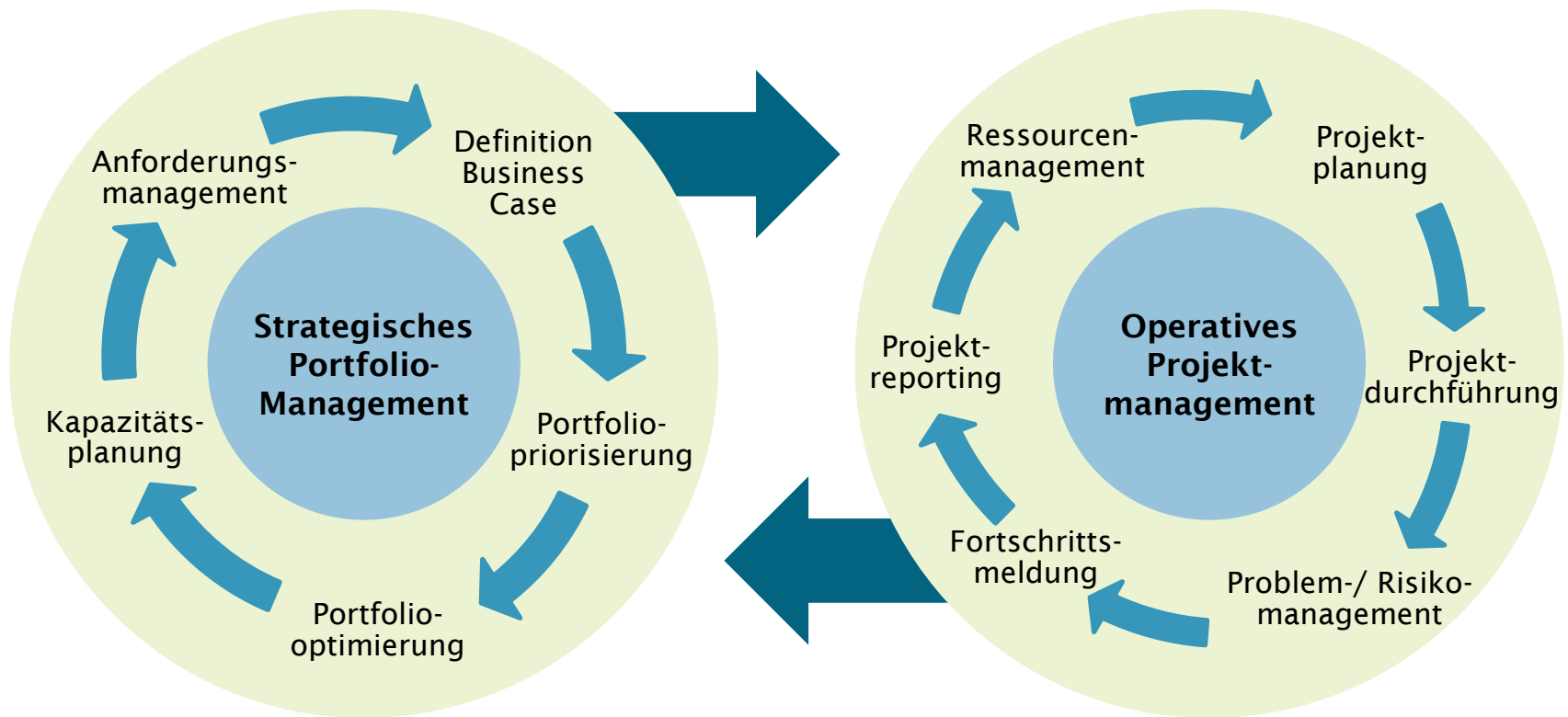
Individuelle Berechtigungen

- Projektleiter können für Ihre Projekte individuelle Berechtigungen vergeben
- Einfache Steuerung von Urlaubsvertretungen und Teilprojektleitungen
- Funktion für individuelle Berechtigungen auf Projektpläne kann aktiviert bzw. deaktiviert werden

Quelle: <http://www.microsoft.com/project/2010>

Das neue MS Project verbindet die Prozesse des Multi-PM und Einzel-PM in einer durchgängigen Softwarelösung

Tiefere Integration von Projekt- und Portfoliomanagement

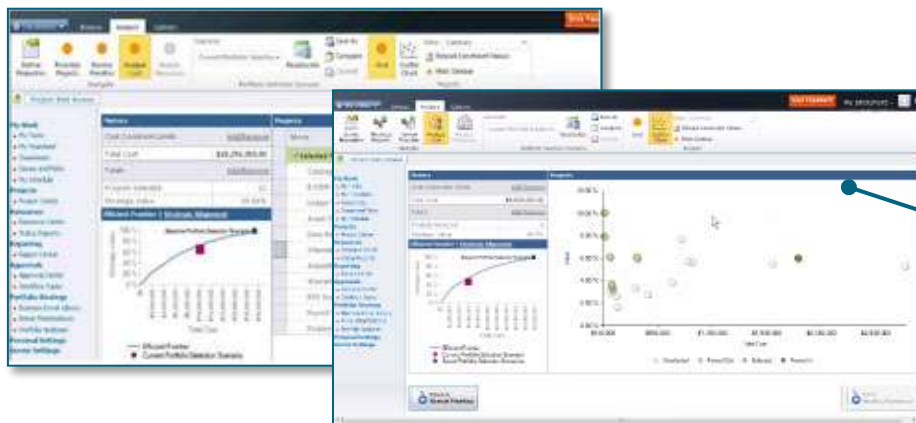
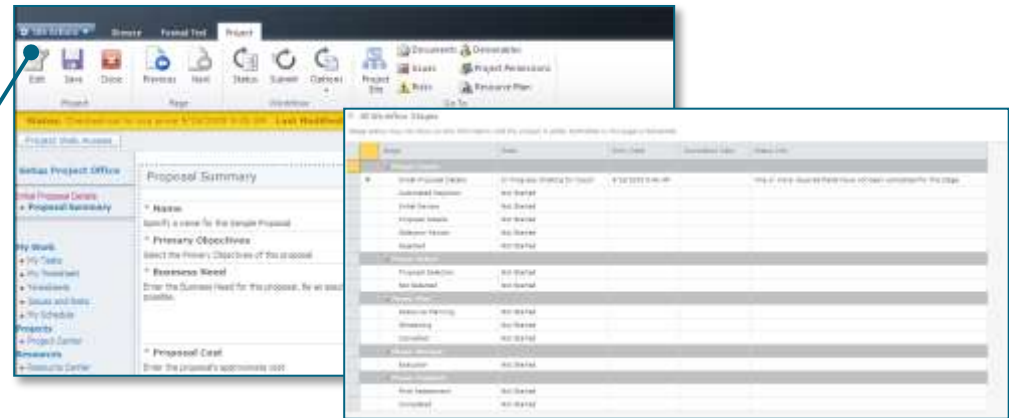


Projekte lassen sich jetzt im Kontext des Projektportfolios managen

Tiefere Integration von Projekt- und Portfoliomanagement

Erstellung

- Workflow-gesteuerte Erfassung von Projektideen
- Entwicklung von Business Cases auf Basis der erfassten Projektideen
- Planung von Terminen und Ressourcenbedarfen
- Übersicht über den aktuellen Status von Projekten im Projektlebenszyklus



Selektion

- Bewertung von Projektideen auf Basis von definierbaren Business Driver
- Optimierung des Projektportfolios durch lineare Optimierung
- Festlegung/ Auswahl von „Muss“- und „Kann“-Projekten
- Erstellung und Vergleich von Szenarien

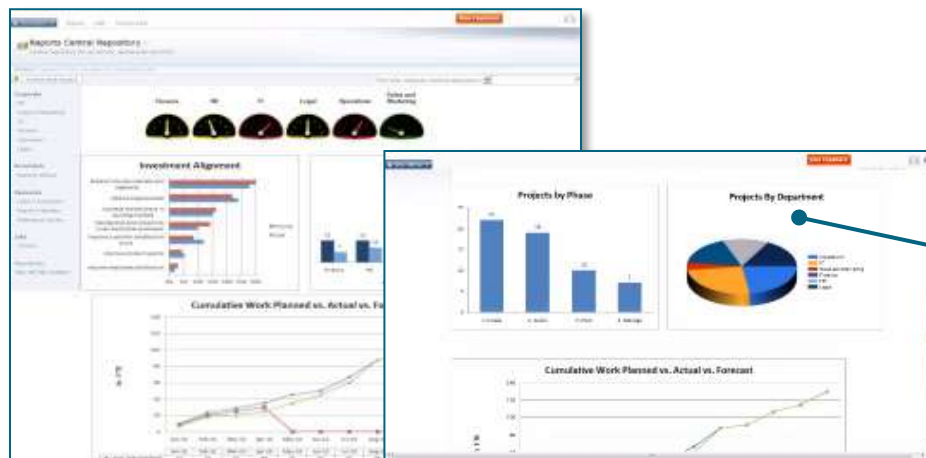
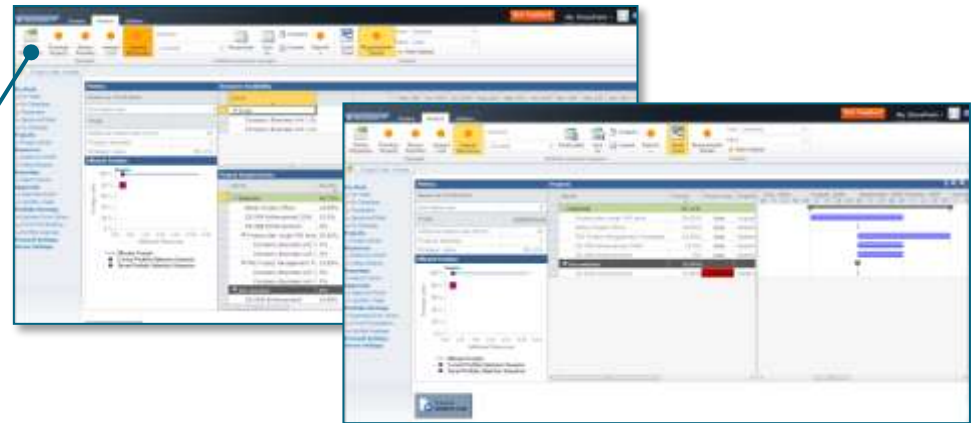
Quelle: <http://www.microsoft.com/project/2010>

Projekte lassen sich jetzt im Kontext des Projektportfolios managen

Tiefere Integration von Projekt- und Portfoliomanagement

Planung

- Der „Portfolio Planner“ unterstützt das Multi-PM bei der Planung von Dauern und Terminen einzelner Projekte
- Analyse von Kapazitäts- und Ressourcenbedarfen mit Bezug auf die aktuellen Portfolioplanung
- Analyse der Auswirkungen der Planung auf die Strategiekonformität



Quelle: <http://www.microsoft.com/project/2010>

Durchführung

- Daten aus dem Einzel-PM bieten die Möglichkeit das aktuelle Portfolio aus Sicht des Multi-PM zu überwachen
- Dashboards für unterschiedliche Rollen können zielgerichtet Informationen bereitstellen
- Definition und Anpassung eigener Auswertungen für das Multi-PM

Das neue MS Project macht auch im Betrieb Freude

Einfachere Implementierung und IT-Integration



- Stabile Architektur aufgrund der Entwicklung von MS Project auf der bewährten Basis von MS Project 2007
- Zentrale Administrierbarkeit des MS Project Servers
- Verbesserte Integrationsmöglichkeiten mit Drittsystemen, z.B.
 - MS SharePoint
 - MS Exchange
 - MS Team Foundation Server
- Keine lokalen Komponenten mehr notwendig (z.B. kein ActiveX)
- 64-Bit Systemumgebung

Was wir uns noch gewünscht hätten ... (und viele unserer Kunden auch)

Verbliebene Schwachstellen

- Kleine Wünsche:
 - Dedizierte Berechtigungen auf Feldebene und in OLAP Cubes
 - Umfängliche Mehrwährungsfähigkeit
- Große Wünsche:
 - Projekt Reporting: Möglichkeiten zur Historisierung von Projektdaten (z.B. für Trendanalysen)
 - Programm-Management: Bessere Steuerung von komplexen und/ oder vernetzten Projekthierarchien
 - Ressourcen-Management: Bessere Unterstützung der Abstimmungsprozesse zwischen Linie und Projekt
 - Projekt Controlling: Bessere Planung und Überwachung von Projektkosten bzw. Projektbudgets

Evaluation und Analyse von MS Project Server 2010 (Internationaler IT-Dienstleister)

Kundenbeispiel



Ausgangssituation

- Weltweiter Anbieter von IT-Lösungen und -Services (~ 2 Mrd. EUR Umsatz und ~ 9.000 Mitarbeiter)
- Nutzung des MS SharePoint Server 2007 und MS Project Server 2007 für das Multiprojektmanagement und Einzelprojektmanagement

Zielsetzung

- Evaluierung der neuen Funktionalitäten von MS Project 2010
- Bewertung der neuen Funktionalitäten für das Ressourcenmanagement
- Analyse der Möglichkeiten für die Integration des Portfoliomanagements und deren Umsetzbarkeit innerhalb des MS Project Servers 2010

Vorgehensweise

- Bereitstellung eines Betasystems für Teststellungen bzgl. der neuen Funktionalitäten
- Gliederung der Anforderungen und neuen Funktionalitäten von MS Project 2010 in fachliche Themenblöcke
- Bewertung der aktuellen Lösung auf Basis von MS Project 2007 und Erfassung möglicher Entwicklungspotenziale
- Durchführung von Workshops zu den einzelnen fachlichen Themenblöcken mit einer anschließenden Testphase und Dokumentation zur Bewertung der neuen Funktionalitäten

Nutzen/ Ergebnisse

- Einschätzung der neuen Funktionalitäten von MS Project Server 2010
- Bewertung für Entwicklungspotenziale der bestehenden Lösung insbesondere für das Multiprojektmanagement und Ressourcenmanagement
- Entscheidungsgrundlage für eine mögliche Migration auf MS Project Server 2010

Ich freue mich auf die Zusammenarbeit!

Ihr Ansprechpartner

Jan Ahlborn

Senior Manager

Campana & Schott Realisierungsmanagement GmbH

Gräfstr. 99, D-60487 Frankfurt am Main

Telefon: + 49 (69) 97 78 83-69

Mobil: + 49 (163) 77 88 430

E-Mail: jan.ahlborn@campana-schott.com



Campana & Schott-Unternehmensgruppe

Frankfurt | Berlin | Köln | München | Paris | Wien | Zürich

info@campana-schott.com

www.campana-schott.com

Campana & Schott-Unternehmensgruppe

Frankfurt (Hauptsitz)

Gräfstr. 99
D-60487 Frankfurt am Main
Tel. + 49 (69) 97 78 83-0

Berlin

Friedrichstr. 122/123
D-10117 Berlin
Tel. + 49 (30) 28 04 46-83

Paris

5 rue de Médicis
F-75006 Paris
Tel. + 33 (1) 77 62 46 99

Köln

Mittelstr. 15-17
D-50672 Köln
Tel. + 49 (221) 258 89 83-0

Wien

Schwindgasse 7
A-1040 Wien
Tel. + 43 (1) 812 01 23

München

Oettingenstr. 2
D-80538 München
Tel. + 49 (89) 210 29 78-0

Zürich

Heinrichstr. 262
CH-8005 Zürich
Tel. + 41 (43) 960 33 22

info@campana-schott.com
www.campana-schott.com